



RESPALDO POR
MTS

EXCAVADORA

Hidráulica XE75DA





Velocidad máxima
5.4/2.9 km/h



Peso Operativo
7 460 kg



Motor
Kubota V2607 DI-TE3B

EXCAVADORA

Hidráulica XE75DA

Configuración Avanzada

Ecológico y económico

Adopta un nuevo motor Kubota respetuoso con el medio ambiente, par de baja velocidad, bajo consumo de combustible, alta eficiencia operativa, fiable y duradero. El avanzado sistema de control sensible a la carga, bajo consumo de energía.

Múltiples aplicaciones

El diseño de cola corta y el radio de giro corto permiten un funcionamiento flexible en espacios reducidos.

Múltiples configuraciones adicionales para adaptarse a diversos requisitos de funcionamiento.

Experiencia operativa cómoda

Sistema de aire acondicionado fresco para garantizar la temperatura. Cabina de cristal templado con buena visión de seguridad.



NUESTRAS MARCAS ALIADAS



Hidráulica XE75DA

Ecológico y económico

- El motor Kubota de aspiración natural es eficiente, **con bajo consumo de combustible**, gran par y adaptabilidad a excavadoras. Utiliza **inyección directa y regulación electrónica** de velocidad, mejorando la estabilidad y reduciendo el consumo de combustible, además de **minimizar la emisión de "humo negro"**.
- **La bomba principal controlada electrónicamente** ajusta el par máximo de carga según la velocidad del motor, logrando una adaptación óptima entre carga y potencia, mejorando la eficiencia energética del motor.
- El sistema hidráulico de control sensible a la **carga optimiza el flujo con bajo consumo de energía, respuesta rápida y control preciso**, mejorando la flexibilidad y facilitando el movimiento de nivelación del suelo.
- La XE75D de nueva generación **mejora la capacidad de la cuchara en un 10%, aumentando a 0,33m³**. Su mayor capacidad de combustible y bajo consumo extienden el tiempo de funcionamiento, mientras que el tanque hidráulico optimizado reduce costos de mantenimiento.



Hidráulica XE75DA

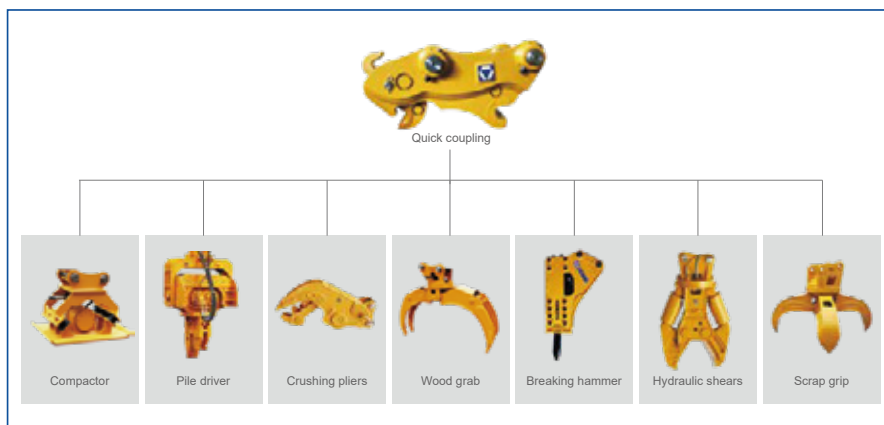
Control inteligente

El sistema XEICS, con derechos de propiedad intelectual independientes, utiliza bus CAN para adaptarse al entorno y carga de trabajo, ejecutando funciones de control. Integra GPS, diagnóstico remoto y gestión a través de CRM, permitiendo control, acceso y ahorro de energía mediante ajuste de potencia según la altitud.



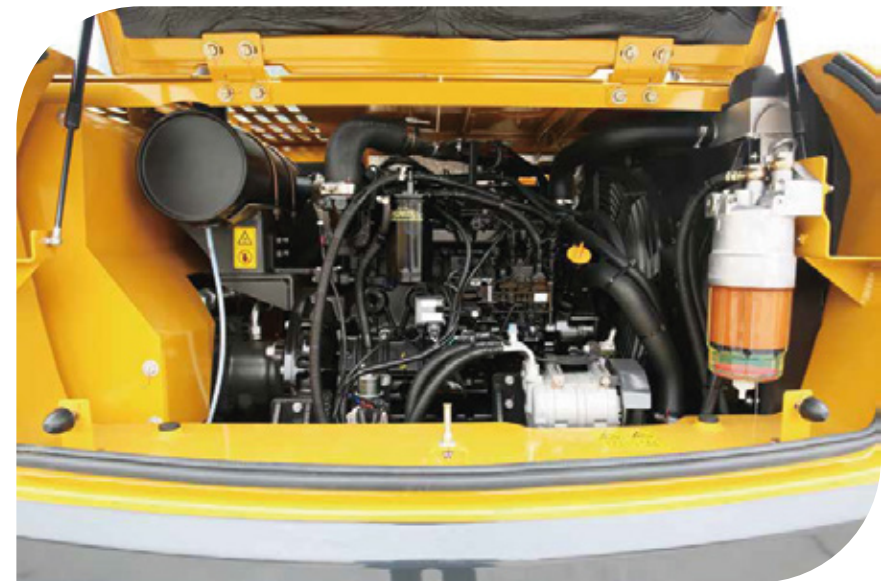
Múltiples aplicaciones

El sistema inteligente multifuncional adapta funciones como excavación y rotura, con impulso instantáneo para mayor rendimiento.



Mantenimiento y servicio

- El diseño accesible reduce el mantenimiento en un 10%, integrando caja eléctrica filtros piloto para facilitararlo.
- El capó está diseñado con una estructura lateral asistida por resorte de gas y un gran ángulo de apertura para facilitar el acceso al motor y al radiador.
- El radiador tiene una red protectora que evita la inhalación de residuos volantes, facilitando el desmontaje y simplificando la limpieza.
- Un sistema de servicio post-venta y rescate rápido garantiza el uso cómodo y sin problemas de la máquina.



Hidráulica XE75DA

Motor

Modelo	Kubota V2607
Tipo de energía	Diesel
Potencia nominal	42.4/2000 Kw/rpm
Desplazamiento	2.615L
Cilindrada	4 Cilindros
Máx. Torque / velocidad	225.8/1400-1800 Nm/rpm

Rendimientos

Velocidad de viaje	5.4/2.9 km/h
Pendiente máxima	<35°
Velocidad de giro	10 r/min
Fuerza excavación cuchara	57 kN
Fuerza excavación brazo	38 kN
Fuerza de tracción	68,3 kN

Estándar

Capacidad del balde	0.33 m³
Longitud de la pluma	3720 mm
Longitud del brazo	1622mm



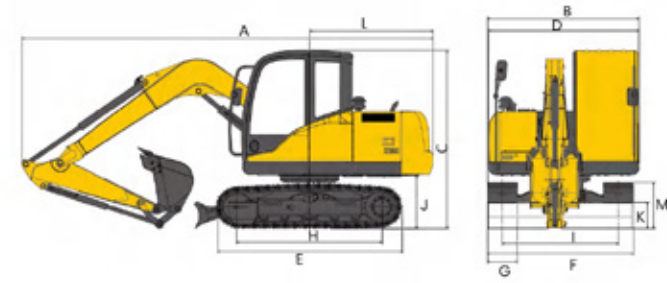
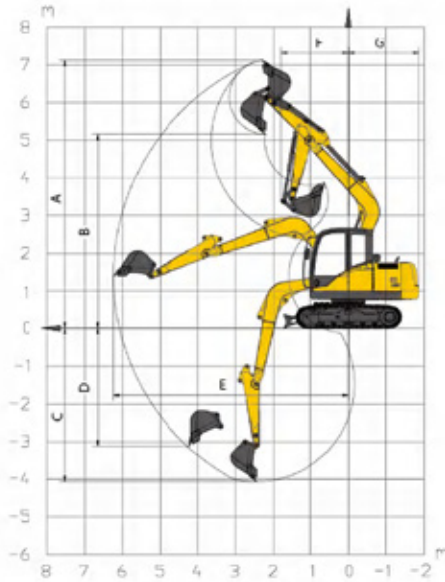
Sistema Hidráulico

Flujo nominal bomba principal	160 L/min
Presión válvula de seguridad	28 MPa
Presión sistema viaje	27.4 MPa
Presión sistema de giro	18.6 MPa
Presión sistema Pilot	3.5 MPa

Aceite

Depósito de combustible	130 L
Depósito de Aceite Hidráulico	76 L
Depósito de Aceite de Motor	10 L

Hidráulica XE75DA



Dimensiones

A. Altura máxima de Excavación	7085 mm
B. Altura máxima de carga	5160 mm
C. Profundidad máxima	4020 mm
D. Profundidad máxima de corte para 2240mm (8pies)	2920 mm
E. Profundidad máxima de excavación de paredes	6260 mm
F. Radio máximo de excavación	1820 mm
G. Radio mínimo de excavación	2445 mm

Dimensiones

A. Longitud total	6150 mm
B. Ancho Total	2255mm
C. Altura total	2685 mm
D. Ancho de la plataforma	2070 mm
E. Longitud de la Vía	2825 mm
F. Ancho total del Chasis	2250 mm
G. Ancho de la zapata	450 mm
H. Base de las ruedas de oruga	2195 mm
I. Ancho de Vía	1800 mm
J. Distancia al suelo del contrapeso	813 mm
K. Distancia mínima al suelo	385 mm
L. Radio mínimo de giro de la cola	1800 mm
M. Altura de las orugas	696 mm

Hoja Topadora

Ancho	1920 mm
Alto	340 mm